

## alfa-set 33



A siker kulcsa  
a helyes szerszámbeállítás!  
Success comes  
with the correct presetting!



# A befogás előtti szerszámbeállítás előnyei dióhéjban

## Advantages of tool presetting at a glance

### Függetlenség

Minden szerszám előre a CNC szerszámgépbe való befogás előtt, beállítható, mérhető és ellenőrizhető (ütés és szerszám-él ellenőrzés) az **alfa-set** egységgel.

### Optimalizálás/Holtidő csökkentés

A szerszámgép rendelkezésre állását optimalizálni lehet a gép állásidejének a minimálisra csökkentésével. A szerszámbe-mérést a gépen belül, szükségtelen elvégezni. A gyártás alatt a szerszám teljes mértékben rendelkezésre áll a mért mé-retekkel és kontúrokkal.

### Megnövelt termelékenység

Az előzetes tesztek és a selejtek kiesnek, mivel a termék elvárt tűrését a szerszám pontos bemérése meghatározza

### Költségmegtakarítás az alfa-set berendezéssel

3 perc időmegtakarítás szerszámonként

15 szerszám munkadarabonként

2 megmunkálógépet szolgál ki

8 x felszerszámozás havonta

$(3 \times 15 \times 2 \times 8) / 60 = 12$  óra/hó megtakarítás

15 000 Ft/óra gépköltséggel számolva

### 1 440 000 Ft megtakarítás évente

A beruházása közel **1 év** alatt megtérül!

### Independence

All tools are preset, measured and checked (runout and tool tip inspection) on the alfa-set unit prior to use on the CNC machine tools.

### Optimization

Machine tool availability is optimized; machine tool downtime is reduced to a minimum. Time for measuring on the machine is completely eliminated. The machine tools are fully available to perform their intended function of production!

### Increased productivity

Test components and reject costs are eliminated, as production within the required tolerances already starts with the first component.

### Cost saving with alfa-set

3 minutes per tool

15 tools per component

2 machines in use

8 x re-tooled per month

EUR 70.- per hour

### Annual cost saving per year EUR 4 600.-

Return on investment in less than **one year!**

Tengelyek finombeállítása felhasználóbarát, a beállítókerék segítségével könnyen kezelhető  
User-friendly layout of hand-wheels for finely adjusting the measuring axes

Egy-kezes vezérlés: a tengelyek elmozdulása (pneumatikus szelepekkel) egymástól függetlenül rögzíthető  
Single-handed control with selective, pneumatic axis clamp

tms vagy swift kivitel: érintő tapintós vagy érintkezésmentes mérés  
tms or swift: for tactile or contact-free measuring



Könnyű üzemeltetés az acél ellensúlynak és a lapos síkhevederes meghajtásnak köszönhetően  
Fatigue-free operation due to balanced weight of measuring carriage

4 előfeszített golyós csapágy-a maximális stabilitásért, élettartam kenéssel  
4 pre-stressed ball bearings mounts for maximum stability

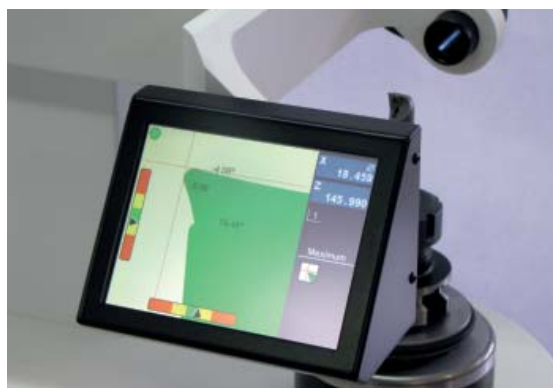
Alap foglalat: golyós csapágyas persely 300 db precíziós görgővel amely az elérhető legjobb körfutáspon-tosságot biztosítja.  
Ball-bearing sleeve precision tool holder for maximum runout accuracy even with overlong tools

## alfa-set 33/35 tms

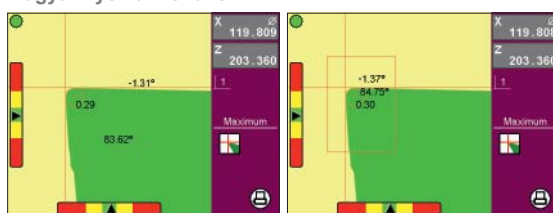


- Forgácsoló él mérése érintő tapintóval  
Measuring by tactile scanning of the cutting edge
- TIN bevonatú keményfém 2D tapintó felület  
TIN-coated carbide 2D-surfaces
- Konstans mérési nyomóerő  $\leq 1N$   
Constant measuring pressure  $\leq 1N$
- Rezgésálló 0,01 osztású mérőóra a nullára álláshoz  
Shockproof 0,01-dial gauge as zero-indicator
- Elektromos kijelzés 0,01/0,001 mm felbontásban  
Data readout with 0,01/0,001 mm resolution
- Magyar nyelvű 6"-os LCD kijelző  
6" LCD-screen, multilingual
- 99 Referencia Nullpont  
99 reference zero points
- USB és soros csatlakozó  
USB and serial port
- Jelszavas védelem  
Password protected

## alfa-set 33/35 swift



Magyar nyelvű menüvel

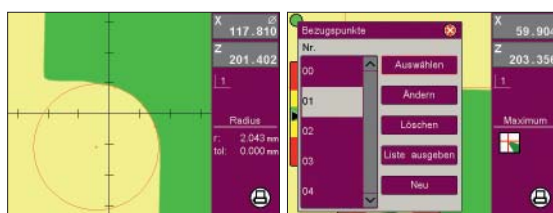


Automatikusan a geometriára álló célkereszt

Floating crosshair  
Automatic measuring

Geometria mérő ablak

Measuring window



Rádiusz meghatározása legfeljebb 10 pontból

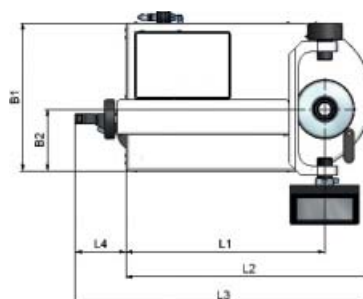
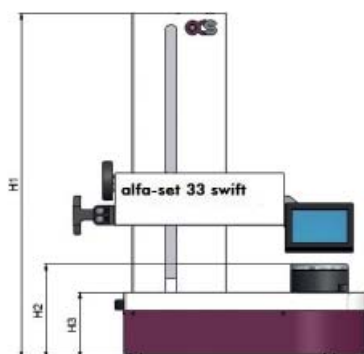
Radius measurement with up to 10 points

Akár 99 Csatlakozási pont

up to 99 adapters

- 6"-os érintőkijelző fix és lebegő célkereszttel, mely automatikusan a mérendő geometriára áll  
6"-Touchscreen with fixed and floating crosshair for automatic measurements
- X-Z értékeit a jelen levő sugár és szögértékek megjeleníti a befogástól kezdődően  
X-Z values with radius and angle are measured and indicated in second
- Szabadon kiválasztható műveleti ablakok  
free selectable measuring window
- Bemeneti pontok kijelölése egérrel vagy érintőcerutával  
input of measuring-points on screen with mouse or pin
- Sugár, - Szög, - és Hosszmérés  
Measuring programs for radius, angle and distance
- 99 Referencia Nullpont  
99 reference zero points
- USB Bemenet PC-hez, egérhez, billentyűzethez vagy nyomtatóhoz  
USB port for printer, PC, mouse or keyboard
- Jelszavas védelem  
Password protected

## Műszaki adatok Technical data



	X=Ø	Z	L1	L2	L3	L4	B1	B2	B3	H1	H2	H3	Tömeg
alfa-set 33tms	300	380	405	500	925	104	300	125	344	712	194	136	72 kg
alfa-set 35tms	300	500	405	500	925	104	300	125	344	832	194	136	76 kg
alfa-set 33swift	236	380	405	500	604	104	300	125	433	712	194	136	72 kg
alfa-set 35swift	236	500	405	500	604	104	300	125	433	832	194	136	76 kg

Minden méret mm-ben  
Alap foglalat SK 40 vagy SK 50  
Az átalakítók az SK 50-es foglathoz vannak.

All datas in mm  
Basic taper seat ISO 40 or ISO 50  
Adapters for basic seat ISO 50

### Erőforrás igények:

Elektromos: 100-240 V AC /50-60 Hz  
Sűrített levegő: 4-6 bar, száraz

### Alapfelszereltség:

Alap egység SK 50-es asztali kivitel  
Használati útmutató  
Garancia

### Tartozékok:

Dymo nyomtató  
Átalakítók  
Kalibráló rúd  
Asztali kúpátalakító tartó állvány

### Power Supply:

Electrics 100-240 V AC /50-60 Hz  
Compressed air 4-6 bar, dry

### Extent of supply:

Basic unit, benchtop model  
Operators manual  
Warranty certificate

### accessories:

Printer DYMO  
Adapters  
Master mandrel  
Table rack for adapters  
are available from stock

A technikai adatok változtatásainak jogát fenntartjuk!!

We reserve all rights to make technical improvements!

**PROTOOL**  
PRECÍZIÓS FÉMFORGÁCSOLÁS

HU-1131  
Budapest  
Reitter Ferenc utca 132.

+36 1 329 17 17  
+36 1 329 84 30  
protool@protoolkft.hu  
www.protoolkft.hu